

Souhrn podnětů k revitalizaci Městské hory získaných v participačním kontejneru



Vyhotoveno pro: Město Beroun
Zhotovitel: Participation Factory, s.r.o.
Datum konání: 4.-6.10.2023
Přibližný počet návštěvníků: 130

**PARTICIPATION
FACTORY** +++  **Beroun**

Kontext

Lesopark Městská hora v Berouně patří k nejvíce navštěvovaným místům ve městě. Historicky významná lokalita procházela v průběhu let řadou proměn a úprav, až se její stav dostal do současné podoby. Ta však nyní přestává vyhovovat nejen kvalitou infrastruktury a zeleně, ale i kapacitou. Vedení města Beroun tak vyjádřilo zájem území revitalizovat, a jelikož se jedná o veřejný park, rozhodlo se do procesu participativně zapojit také veřejnost.

Participace dává možnost uživatelům Městské hory vyjádřit svůj názor na současný stav lokality a sdílet podněty k její budoucí podobě. Nashromážděná data poslouží jako základní východisko pro tvorbu zadávacích podmínek pro architektonickou soutěž, o jejímž vítězi následně rozhodne odborná porota dle pravidel komory architektů.

Vzhledem k významnosti lokality pro město Beroun byly do procesu přizváni také relevantní klíčoví aktéři města - místní spolky, neziskové organizace, zástupci místních škol a orgány veřejné správy včetně samotného městského úřadu. Tyto subjekty zajistí odborný vhled do problematiky revitalizace Městské hory a poskytnou kvalitní podněty pro tvorbu zadání soutěže.

Konkrétní náplní participativního procesu byla osobní a online setkání, sběr podnětů v participačním kontejneru, online dotazníkové šetření, komentovaná vycházka a interaktivní program pro děti ZŠ Jungmannova.

„Co vám na Městské hoře vadí?“

(křížky znázorňují počty zanechaných hlasů u jednotlivých podnětů)

- špatná dostupnost pro ZTP, není bezbariérový přístup
- nikde tam není pítko (ani pro psy) +++
- WC není dostupné zavést ho ++++
- Něco udělat s medvědy (je smutný!) +++++
- špatná přístupnost pro malé děti
- zanedbaný špinavý prostor ++++
- není přístup pro kočárky/ špatný stav cest pro kočárky +
- není přístup pro starší
- špatná přístupnost, kamenná cesta je kluzká
- bezpečnost / bojím se za tmy ++
- ničení zeleně
- chybí místo které se tváří jako příroda
- není možné třídit odpad - chybí koše na tříděný odpad
- chybí schody u skluzavky je to nedodělaný / spravit to tam /zkratka je nebezpečná pro děti ++++++

„Co vám na Městské hoře vadí?“

(křížky znázorňují počty zanechaných hlasů u jednotlivých podnětů)

- špatná navigace, není jasné kde co je / značení různých druhů cest +
- puberťáci a exoti ničí věci na horním hřišti
- málo míst k setkávání
- svícení v noci je zbytečné
- okolí skluzavky není příjemné
- nechci z toho dělat lunapark - tobogány apod
- příroda u skluzavky je zdupaná, dopad na biotop, příroda musí zůstat
- hřiště je v hrozném stavu / vylepšit herní prvky ++
- v západní části břechťan prorůstá celou stráž
- z jižní strany není vidět výhled na město - je to zarostlé
- u medvědů zima, na jižní straně vedro
- JAK TO BUDE S MEDVĚDY? ++++++

„Co byste si přáli na Městské hoře?“

(křížky znázorňují počty zanechaných hlasů u jednotlivých podnětů)

- vinice na jižním svahu
- větší počet míst se stínem
- protierozní opatření
- oživit bývalý indiánský totem
- zlepšit komunikaci mezi radnicí a provozovatelem rozhledny +
- nechat dostatek zeleně pro zvířata
- nekazit krajinný ráz místa / charakter lesoparku / nekácet stromy +++++
- větší posezení u občerstvení pro rodiče s dětmi +
- víc laviček / víc laviček pro lidi s handicapem +
- skate park
- sportovní běžecká dráha
- písek na hřišti pro děti
- zpevnit povrchy na běhání
- zlepšit hřiště
- špalíky, opičí dráha kolem skluzavky
- lanové centrum +++++
- lezecká stěna

„Co byste si přáli na Městské hoře?“

(křížky znázorňují počty zanechaných hlasů u jednotlivých podnětů)

- dráha na autíčka na dálkové ovládání
- naučná stezka
- zařídit údržbu! +
- Petang - je to nízkoúdržbové
- nechat prostor bez stromů - je to fajn - dají se pouštět draci
- herní prvky pro děti
- víc houpaček
- více odpadkových košů, i když teď už jsou +
- zlepšit nabídku občerstvení ++++++
- prořezat stromy
- více stromů!
- inspirace: Cheb: kuličková dráha
- inspirace: Německo: kuličkárna v lese z vykutanych stromů (také inspirace zruč nad sázavou) +
- grilování pro dospělé
- dětské pískoviště a lavičky
- zrcadlové bludiště
- lanovka

„Co byste si přáli na Městské hoře?“

(křížky znázorňují počty zanechaných hlasů u jednotlivých podnětů)

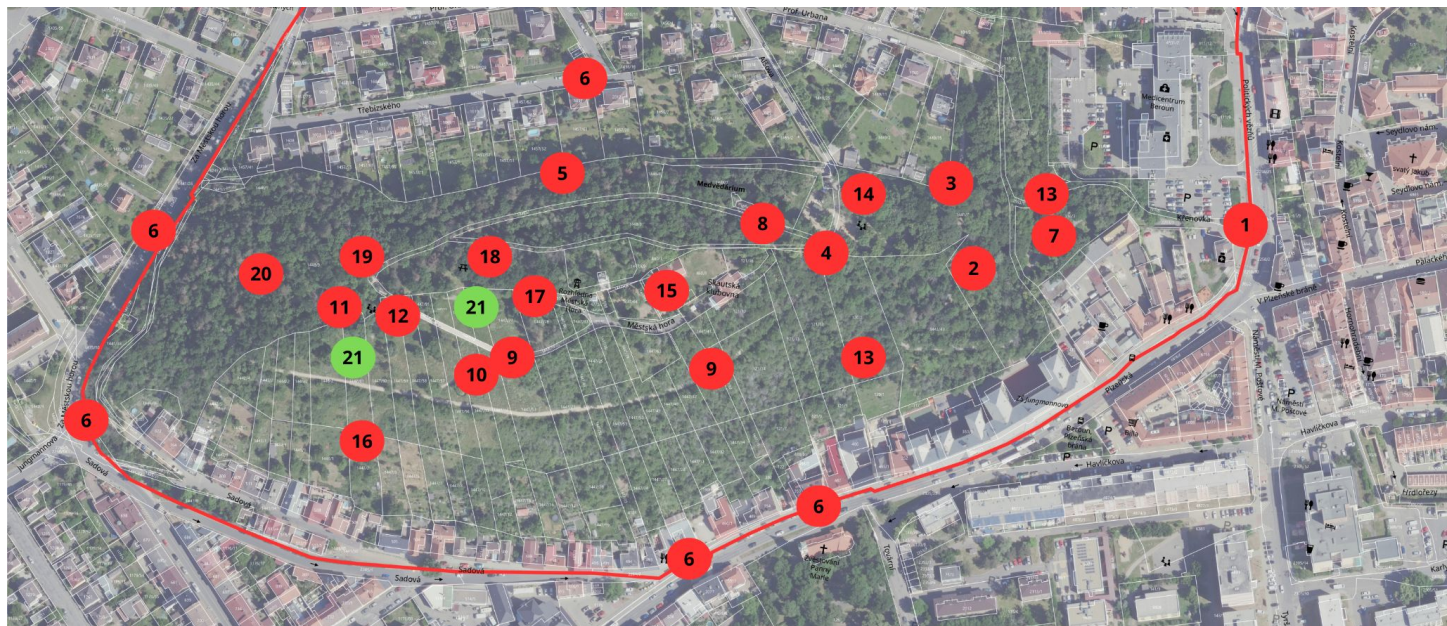
- více klimaticky neutrálních ploch pro děti v celém berouně
- disc golf +++++
- koně a další zvířata vhodné pro děti
- lepší propojení s letním kinem
- zavřít do medvědária jistou skupinu politiků
- medvědy zrušit a postavit jim na památku sochy
- více vodních prvků +
- přístřešek na sezení
- rozhlednu opravit
- upravit lépe hřiště
- víc hrních prvků pro větší děti
- brouzdaliště
- inspirace: Červený dvůr: cesta nahoru do spirály okolo (??)
- naučná stezka k druhé světové válce
- lezecká stěna
- tématicky přírodní dětské hřiště
- víc medvědů +++++

„Co byste si přáli na Městské hoře?“

(křížky znázorňují počty zanechaných hlasů u jednotlivých podnětů)

- zanechat medvědy ++
- stín u dětského hřiště
- víc sezení
- místo pro sáňkování
- kolotoč
- zanechat jak to je
- holubník na jižní straně
- lepší cesta z centra, aby se to nemuselo objíždět
- kamerový systém
- více lamp / veřejné osvětlení +
- když ne medvědy tak aspoň 2 -3 vlky +
- voliéra s ptáky místo medvědů
- zděné toalety, aby lidi nechodili do křoví
- opičí dráha

Práce s mapou



- | | |
|--|---|
| <ol style="list-style-type: none"> 1. rychlejší přístup - vytvořit přátelštější propojení s centrem - rušná vozovka je otravná 2. strach - bezdomovci, narkomani, chce to více světla 3. špatná přístupnost pro kočárky, rozbitá cesta 4. odvodňovací rigoly - špatné pro vozíčkáře 5. zlepšit kvalitu cest 6. umožnit přístupy na Městskou horu, přístup pro kočárky zarostlé, kamenité, vyšlapané cesty - opravit 7. vykácené stromy kvůli skluzavce 8. asfalt na cestách se nehodí pro lesopark 9. více zastínit výheň 10. málo laviček v těchto místech 11. hřiště je de facto zavřené - vyřešit | <ol style="list-style-type: none"> 12. rekonstrukce prolézaček jestli nové prvky, tak na východní straně, ať zbytek je lesopark 13. vyřešit bunkr - scházejí se tam bezdomovci 14. oplocené hřiště pro nejmenší dojezdy u klouzaček jsou moc vysoké pro nejmenší děti a padají do kamenů 15. skauti - oživit, lépe využít prostory staré skautské klubovny (venku i uvnitř) 16. nekosení luk - luční kvítí bylo fajn (hmyz) 17. borový háj - bylo tam sezení, už není - mělo by být obnoveno / využít prostor využít na piknik 18. přidat WC 19. zbytky stavby - není to úplně utěšené - upravit údržbu, po tmě není bezpečno 20. zanechat otevřené pro pejskaře 21. |
|--|---|

Fotodokumentace



Poděkování

Děkujeme Vám za účast v celém participativním procesu. Získali jsme od Vás hodnotná data, která poslouží jako podklad pro tvorbu zadání architektonické soutěže na revitalizaci Městské hory.

Další informace a výstupy najdete na www.mestskahoraberoun.cityupgrade.cz

Děkujeme Vám kladnou odezvu a budeme se snažit dále naplňovat Vaše očekávání.

info@participationfactory.com
Participation Factory, s.r.o.

**PARTICIPATION
FACTORY +++**