

# HISTORIE LOKALITY



---

**Obsah**

**Vývoj Městské hory.** Historie Městské hory sahá až do středověku. V té době bylo na jejím vrchu vysokém 290 m n. m. vybudováno předsunuté opevnění chránící město od západu. Podle množství pozemků, které tam vlastnila církev, se vrcholu říkalo Kněží hora. Z mapy stabilního katastru (cca 1840) je patrné, že Hora původně ležela mimo opevnění a historické centrum. Na severním úbočí Městské hory se na strmých

svazích rozléhaly obecní pastviny, širší okolí zvané "Plzeňské předměstí" tvořily především pole, zahrady a zadní části dvorů. Na jižním svahu se blíže k historickému centru nacházely záhumenní zahrady a sady, které byly zakončeny bezlesým vrcholem kopce. Strmé svahy kopce více na západ tvořily pastviny s ovocnými stromy, jak je patrné v historických ortofoto mapách a na terénu a mezích ještě dnes.

Zahrady patřily k domům nacházejícím se v dnešní ulici Sadová. V této ulici je dodnes patrný historický charakter. Na samotném vrcholku stával v místě současného domu p.č. 612 objekt, ke kterému však nejsou dochovány žádné informace.



Mapa stabilního katastru, rok 1840



II. vojenské (Františkov) mapování - Čechy, mapový list W\_9\_1 - rok 1846/7

V 80. letech 19. století byl v Berouně založen Okrašlovací spolek. Jeho první akcí byla právě parková úprava Městské hory, která znamenala zřízení pěšin, vysazení stromů a umístění laviček. Městská hora se tak stala nejbližším výletním místem měšťanů. Kdysi na Městské hoře bývala výletní restaurace p.č. 860/2 s okolními pozemky. Jednalo se o vyhlášenou vyhlídkovou restauraci U Vybralů, která

fungovala od 19. století a vznikla pravděpodobně v návaznosti na stavební objekt patrný již ze stabilního katastru.

Na severním úbočí započala v první polovině 20. století výstavba čtvrti rodinných domů. Většina stávajících rodinných domů je doložena již na archivním leteckém snímku z roku 1938. Zástavba je na mapě z tohoto roku patrná také na západní straně od Městské hory.

V roce 1936 byla postavena železobetonová rozhledna, která vznikla při stavbě městského vodojemu. S myšlenkou ozvláštnit vodojem vyhlídkovou plošinou přišla samotná firma Jelínek a synové, která stavbu realizovala. První návštěvníci se z téměř 14 metrů vysoké věže mohli rozhlédnout o velikonočních svátcích v roce 1936.



Letecké měřické snímky, archiv, pořizení 01.07.1938 (<https://ags.cuzk.cz/archiv/>)



Letecké měřické snímky, archiv, pořizení 18.01.1961 (<https://ags.cuzk.cz/archiv/>)



Letecké měřické snímky, archiv, pořizení 30.07.1974 (<https://ags.cuzk.cz/archiv/>)

V objektu bývalé výletní restaurace na vrcholku Hory vedle vodojemu sídlili jistou dobu i skauti, cca od roku 1970, v devadesátých letech však o něj přišli v důsledku restitučního řízení a přestěhovali se do druhého sousedního objektu

p.č. 612, který sloužil nejprve pro dětské kroužky, skauti v tomto objektu sídlí dodnes.

Ze leteckých snímků je patrná další změna mezi 70. a 90. léty 20. století, kdy došlo k doplnění cestní sítě zřízené na základě úprav Okrašlovacího spolku. Kromě kultivace již

stávajících cest byla v rámci úprav zřízena širší cesta na jižní straně vrcholu, která je v současnosti hlavní přístupovou cestou pro obsluhu automobily. Před touto úpravou byl hlavní přístup (nejen) pro automobily pravděpodobně z ulice Sadová.



Letecké měřické snímky, archiv, pořízení 23.04.1993 (<https://ags.cuzk.cz/archiv/>)

V první polovině roku 2000 se město nadchlo pro myšlenku mít své vlastní živé medvědy poté, co mu byla nabídnuta medvíďata od režiséra Václava Chaloupky. Pro chlupáče postavilo pod rozhlednou v lesoparku medvědárium

s výběhem, kam se medvědí bráškové přestěhovali v říjnu 2000. Pravděpodobně ve stejnou dobu v blízkosti medvědária a na východní straně vrcholu vznikla také dětské hřiště. Další výraznou úpravou se stal městem

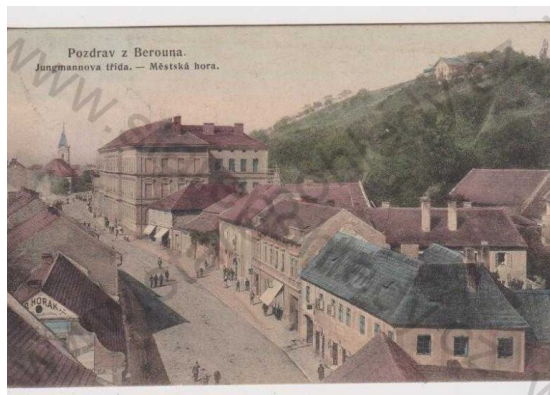
zbudovaný a v květnu 2023 otevřený nový tobogán, který se svou délkou přes 43 metrů patří mezi největší v České republice.



Letecký snímek, pořízení 2001-2003 (<https://mapy.cz/>)



Pohlednice 19xx - náměstí



Pohlednice 1909 - Jungmannova třída



Pohlednice 1924 - náměstí



Pohled na náměstí s Městskou horou v pozadí na pohlednici z roku 1941



Rozhledna na Městské hoře v roce 1936



Pohlednice 1938 - pohled z Městské hory k náměstí



Pohlednice 1941 - pohled z rozhledny



Pohlednice 1956 - náměstí



Medvědí z Večerníčku - Vojta, Kuba a Matěj



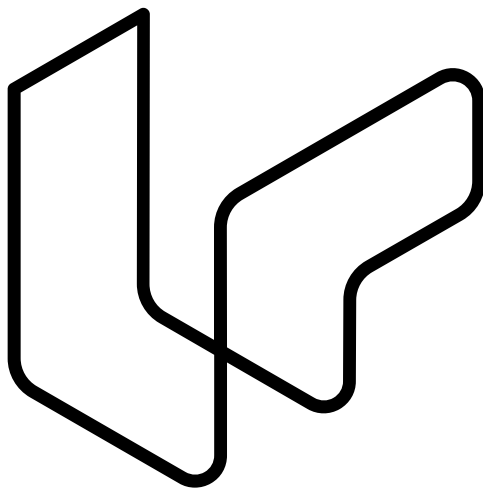
## Historie lokality

**On-line verze:**

<https://mestskahoraberoun.cityupgrade.cz>

---





# City Upgrade

---